



ОМСК
2040

ОМСКИЙ ГОРОДСКОЙ КАМПУС



ПЕРЕУСТРОЙСТВО ОБРАЗОВАТЕЛЬНОЙ СРЕДЫ - СТРАТЕГИЧЕСКАЯ ЗАДАЧА НА ФЕДЕРАЛЬНОМ УРОВНЕ



Строительство «современных и комфортных» кампусов -
одна из задач нового правительства

В.В. Путин,
президент России

Российский национальный проект «Наука» и федеральные проекты министерства образования, которые направлены на создание новой кампусной инфраструктуры, ориентированы на создание комфортных условий для студентов и преподавателей и развитие экспорта образования

Артем Мальгин,
проректор МГИМО

Формирование научно-образовательной среды в целом нередко влечет за собой капитализацию земли, наблюдается существенное увеличение стоимости прилегающих земельных участков, так как строительство кампусов сопряжено со значительными инвестициями в инфраструктуру – дорожную, инженерную, социальную

Анна Сигалова,
директор департамента инвестиционных
услуг компании Colliers International

Университета в старом понимании уже не существует, потому что сегодня цифровой мир может полностью или частично менять модель образования, которая у нас была. Индустрия XXI века – индустрия ума. Для нее нужна жизненная среда, возможность выходить на горизонтальный уровень. Сегодня главное топливо экономики не нефть, а мозги

Доминик Фаш,
председатель совета директоров компании «Российский
технологический фонд»,
член совета директоров технопарка
Sophia Antipolis (Франция)

ЧТО ТАКОЕ КАМПУС?



КАМПУС – студенческий, университетский городок, территория с инфраструктурой для обслуживания студентов и работников ВУЗа

Может включать:

Учебные корпуса

Научно-исследовательские центры и лаборатории

Жилые помещения для студентов и преподавателей

Бизнес-инкубатор, инженерный центр

Спортивный комплекс, бассейн, стадион

Конгресс-центр и концертный зал

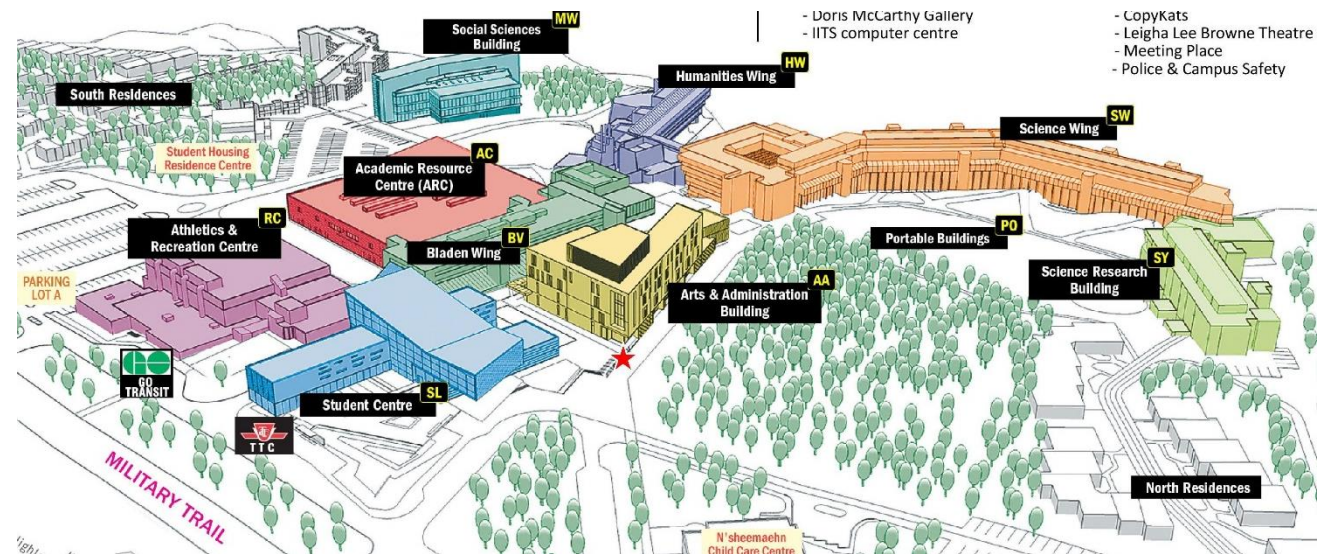
Университетский или отраслевой музей

Научные библиотеки

Столовые и кафе

Иные объекты и функции

Университет Торонто



ПРИМЕРЫ КАМПУСОВ



Самостоятельный городок, направленный исключительно на обслуживание студентов и работников учебного заведения

Плюсы: своя территория только для студентов и научных сотрудников; особая атмосфера; полный спектр услуг на территории кампуса

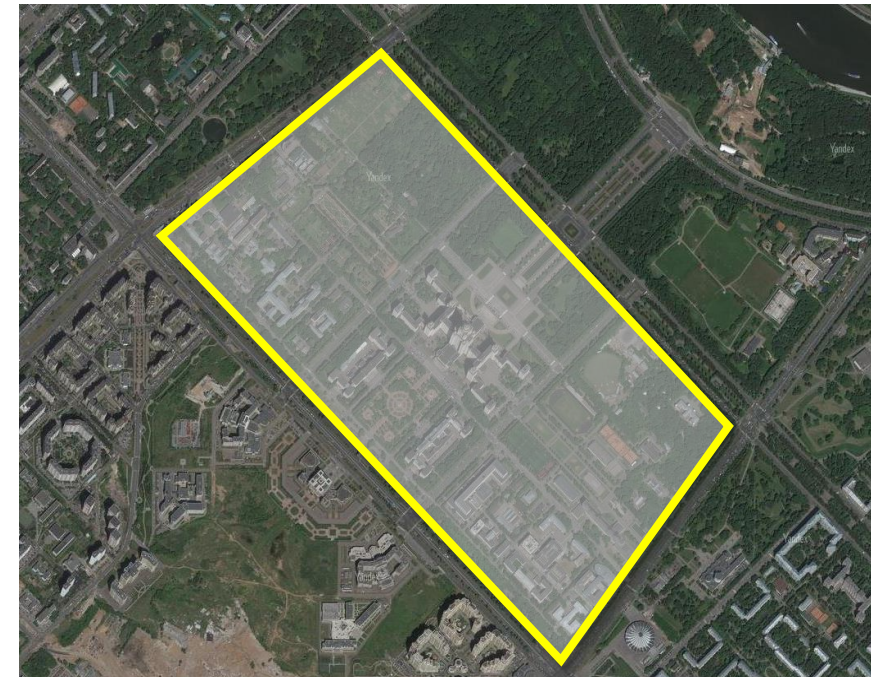
Новосибирск Академгородок



Владивосток ДВФУ



Москва МГУ



КАМПУС – ИНТЕГРАЦИЯ В ГОРОДСКУЮ СРЕДУ



Москва ВШЭ

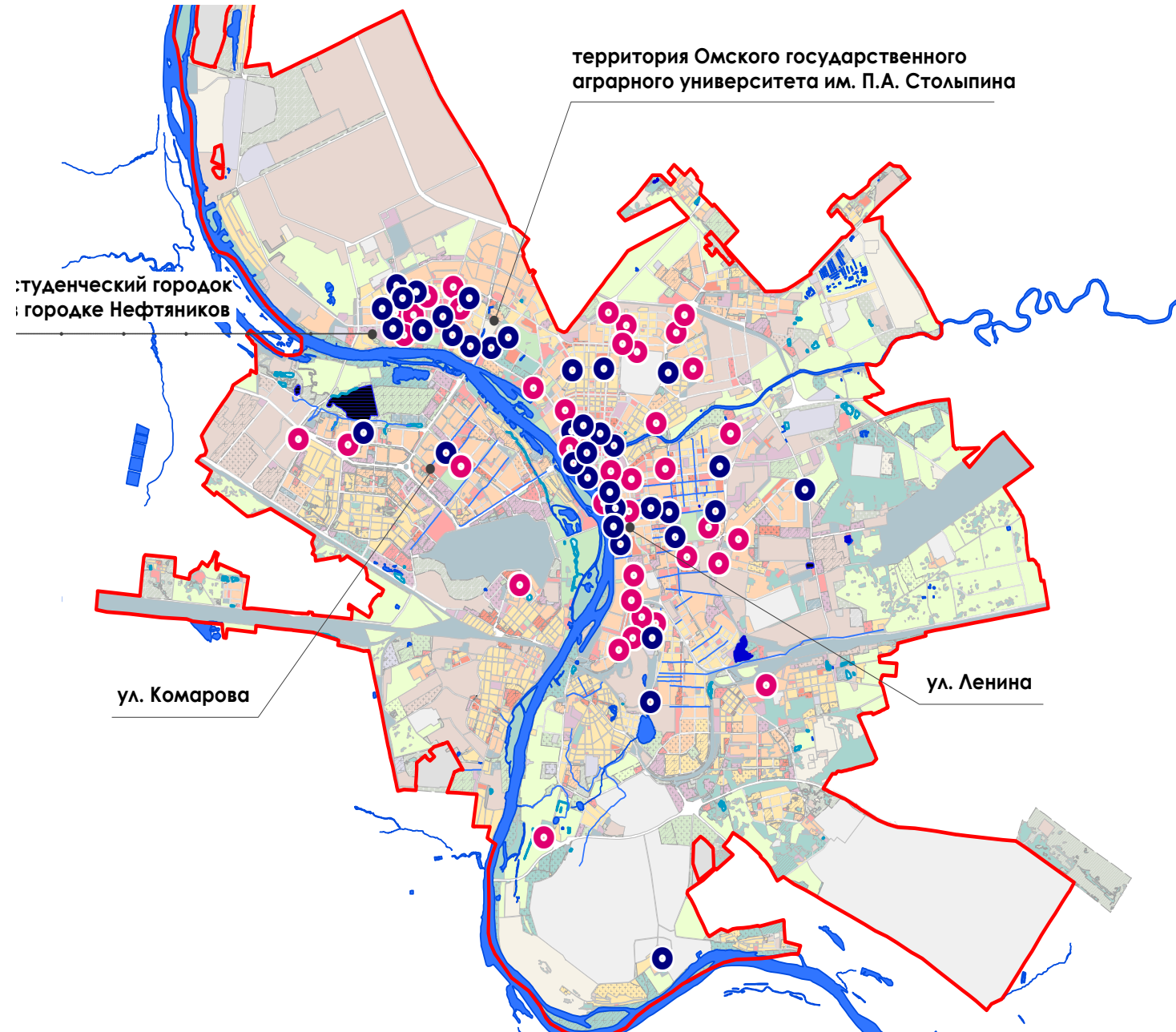
Объекты, входящие в состав кампуса, рассредоточены по территории города или его отдельного района и связаны между собой единой системой планирования развития, управления

Плюсы

- общее пользование ВУЗами инфраструктурными объектами
- город, ориентированный на студентов



ОМСКИЙ КАМПУС – ИННОВАЦИОННЫЙ И ЭКОНОМИЧЕСКИЙ ДРАЙВЕР



ОМСК ИМЕЕТ:

4 ОБРАЗОВАТЕЛЬНЫХ ЦЕНТРА ОМСКА

- 37 СУЗОВ
- 19 ВУЗОВ
- 15 НАУЧНО-ИССЛЕДОВАТЕЛЬСКИХ ОРГАНИЗАЦИЙ
- 6 КОНСТРУКТОРСКИХ БЮРО

Территория кампуса включает территории в самом центре города, от Ленинградского моста до городка Нефтяников, органично встраивается в городскую среду и включает в себя **13 ВУЗов**

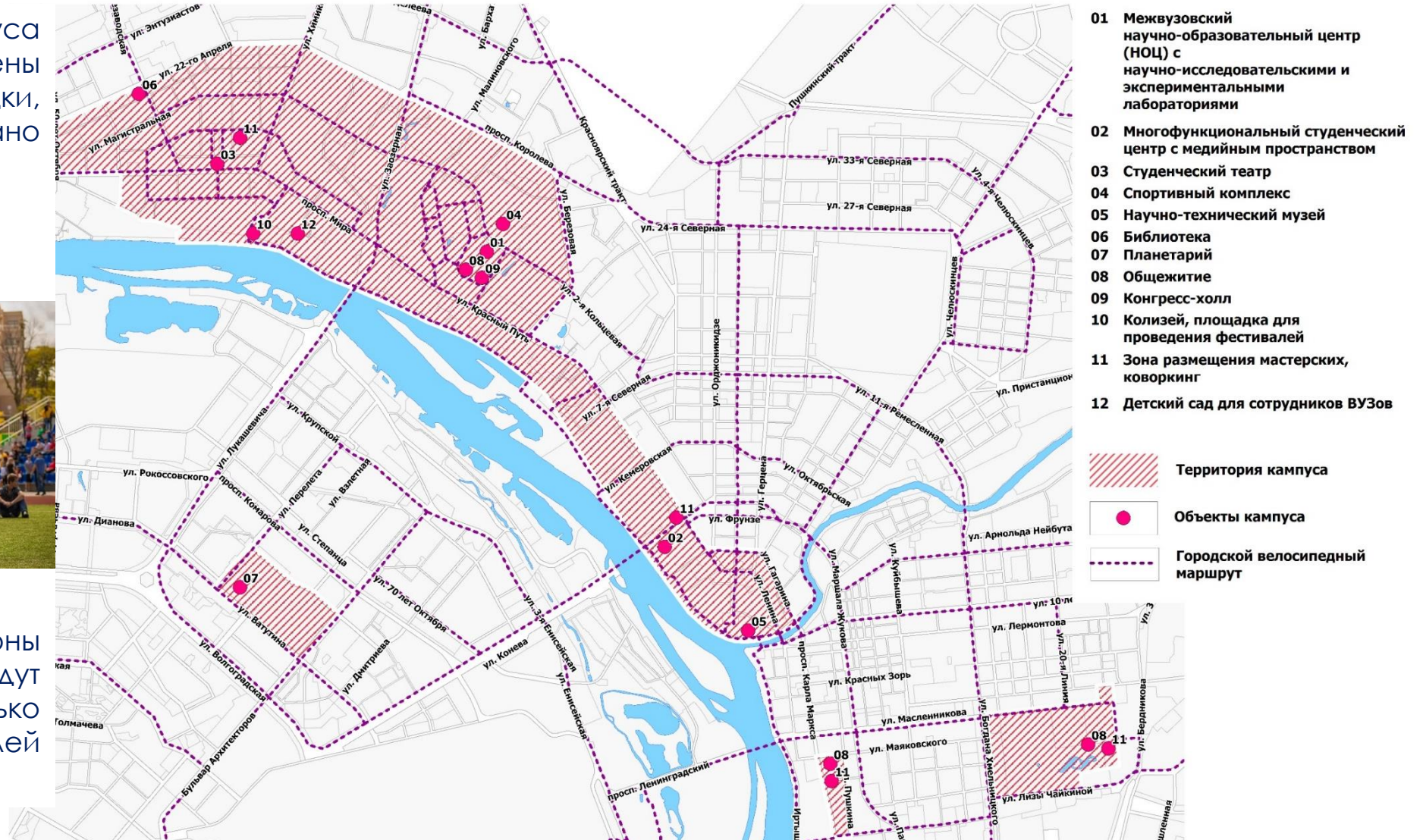
ПРЕДЛОЖЕНИЯ ПО РАЗМЕЩЕНИЮ ОБЪЕКТОВ ОМСКОГО КАМПУСА



На территории кампуса могут быть размещены спортивные площадки, разбит парк, создано качественное благоустройство.



Многочисленные зоны отдыха и общения будут привлекать не только студентов, но и жителей города.



НАУЧНО-ОБРАЗОВАТЕЛЬНЫЙ ЦЕНТР С ЛАБОРАТОРИЯМИ



НОЦ является площадкой для выполнения научных исследований на мировом уровне с использованием уникального оборудования, которое позволяет выполнять инновационные разработки и исследования. Позволит организовать образовательную деятельность, обучение студентов (бакалавров, магистров, аспирантов) с использованием современных исследовательских комплексов. Создаст возможность реализации научного потенциала студентов, работая на уникальном оборудовании под руководством профессиональных преподавателей и ученых.



В Южно-Уральском государственном университете (г. Челябинск) создано 40 научно-образовательных центров и лабораторий по различным направлениям:

ГУМАНИТАРНОЕ

- НОЦ «Актуальные проблемы истории и теории культуры»
- НОЦ «Культурно-исторические исследования»
- лаборатория миграционных исследований
- лаборатория социальных рекламных и PR-проектов
- лаборатория «Эмпирическая социология»
- лаборатория теоретической и прикладной филологии

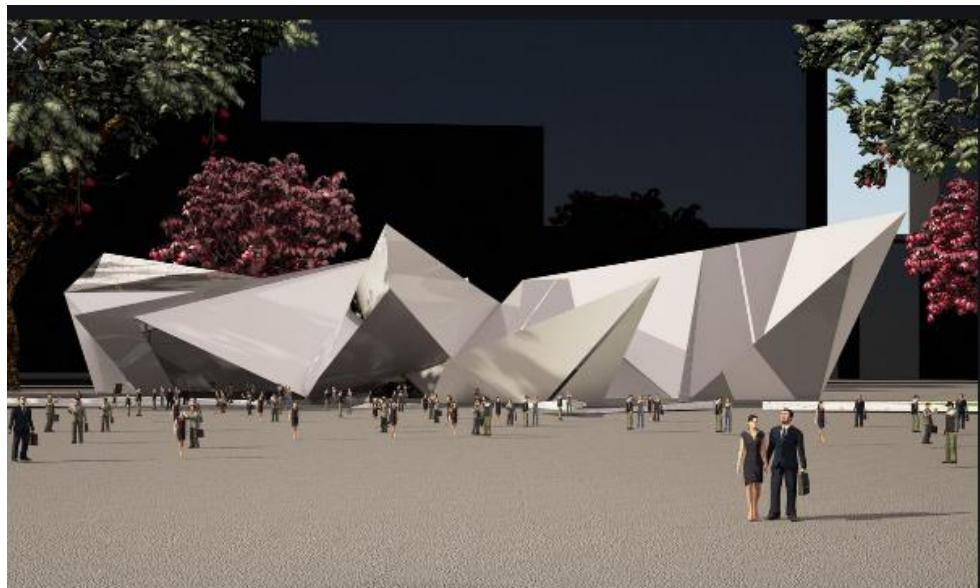
ТЕХНИЧЕСКОЕ

- НОЦ «Нанотехнологии»
- НОЦ «Машиностроение»
- НОЦ «Композитные материалы и конструкции»
- НОЦ «Экспериментальная механика»
- лаборатория физического моделирования термомеханических процессов
- лаборатория суперкомпьютерного моделирования

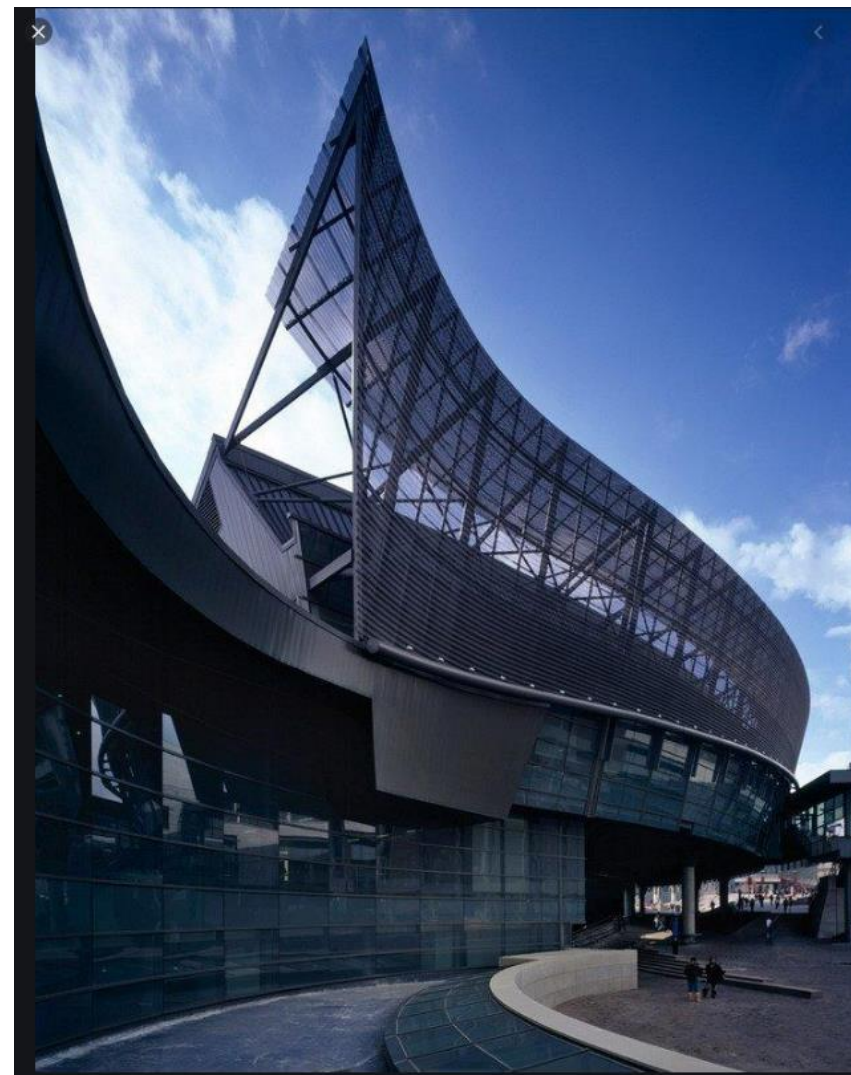
МНОГОФУНКЦИОНАЛЬНЫЙ СТУДЕНЧЕСКИЙ ЦЕНТР С МЕДИЙНЫМ ПРОСТРАНСТВОМ



В многофункциональном студенческом центре студенты смогут не только отдыхать и общаться, но и посещать мастер-классы и выступления, устраивать выставки и конференции, помогать друг другу. Студенческий центр создаст качественную среду для обучения, проведения досуга, всестороннего развития студентов. Его территория может стать не только частью студенческой среды, но и новым общественным городским пространством



Проект студенческого досугового центра в Уфе



Студенческий досуговый центр
университета Цинциннати, США

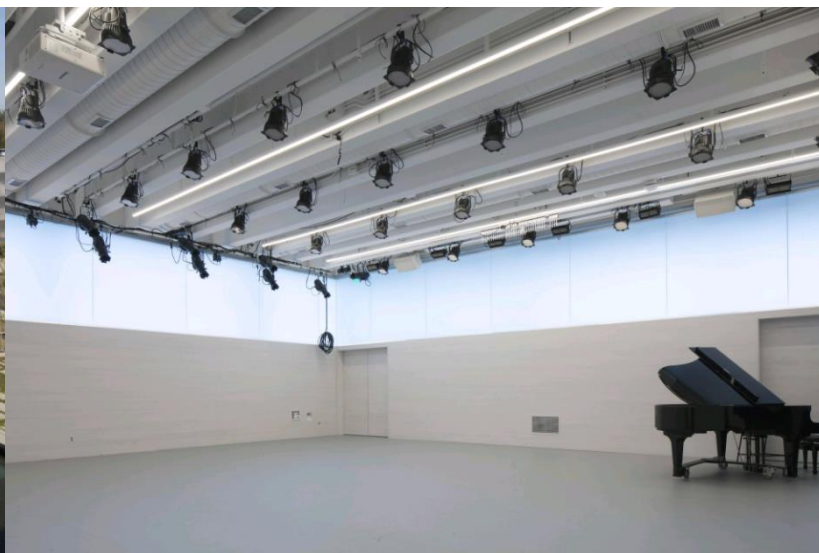
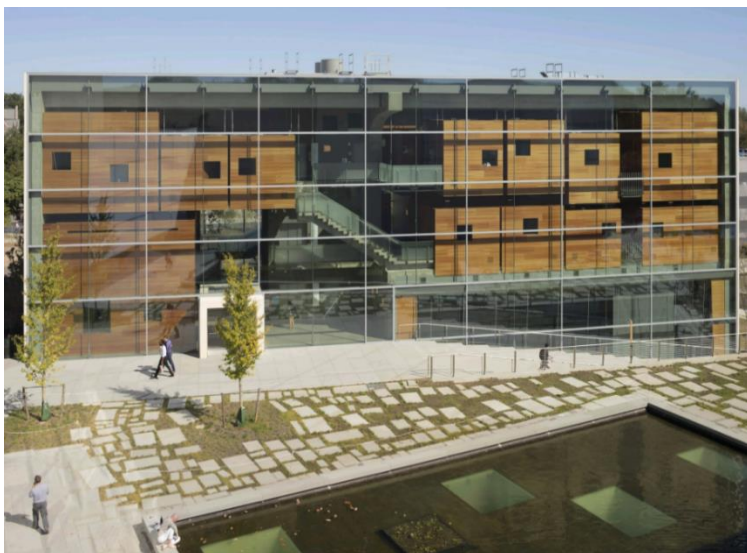
МНОГОФУНКЦИОНАЛЬНЫЙ СТУДЕНЧЕСКИЙ ЦЕНТР С МЕДИЙНЫМ ПРОСТРАНСТВОМ



Комплекс искусств Льюиса Принстонского Университета (США)



Площадь в более 13 тыс. кв. м обеспечивает «творческие» факультеты Принстона необходимыми им для оптимальной работы и новаторских проектов пространствами. В первую очередь он предназначен для студентов сфер танца, музыки, музыкального театра, также там расположены помещения «ателье» — междисциплинарного художественного проекта, объединяющего учащихся с профессиональными деятелями искусств и специалистами других сфер, скажем, с композитором и живописцем или сценографом и экологом.



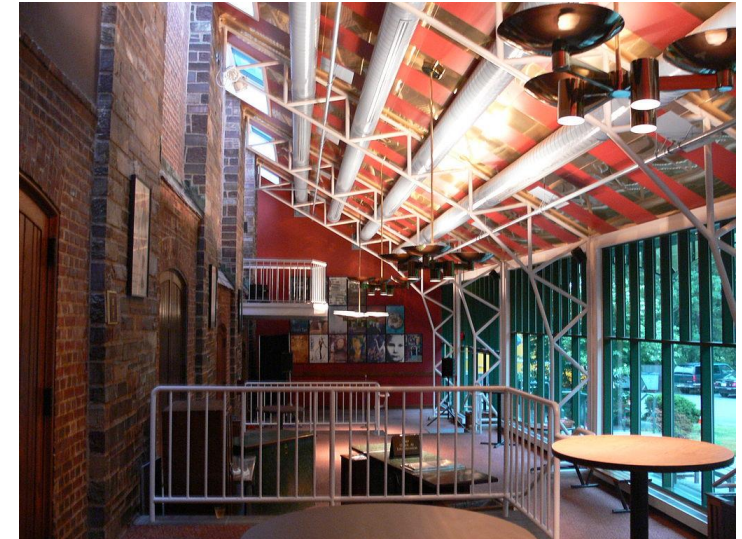
СТУДЕНЧЕСКИЙ ТЕАТР



Театр Маккартера Принстонского Университета, США



Единственная театральная организация США, которая сочетает в себе как профессиональный театр, так и площадку для различных театральных событий. Студенческий театральный клуб продолжает выступать на сцене театра каждый год.



НАУЧНЫЙ МУЗЕЙ



Немецкий технический музей в Берлине. Германия



Из прошлого в будущее....

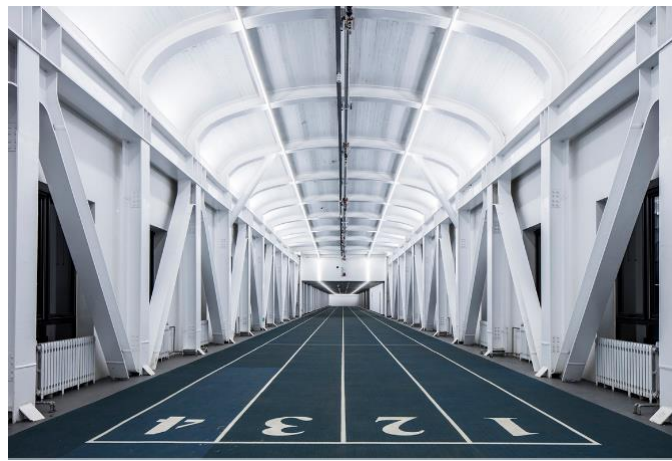
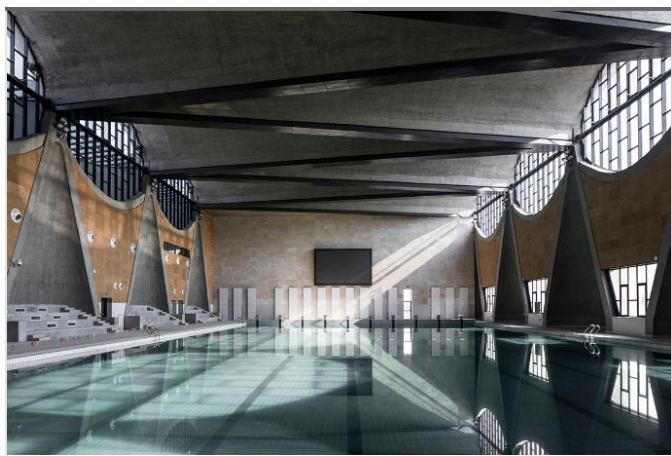
Музеи знакомят посетителей с многолетней историей университетов, призваны сохранять и развивать университетские коллекции, обеспечивая организацию их использования как в учебных целях, так и предоставляя возможность широкого доступа к ним



СПОРТИВНЫЙ КОМПЛЕКС



Спортивный комплекс Тяньцзиньского университета, Китай



НАУЧНЫЙ МУЗЕЙ



**Музеи Казанского федерального университета -
единственное в вузах России уникальное сочетание 9 разнопрофильных музеев**

Музей истории
Казанского университета



Геологический музей им. А.А.
Штуkenберга



Музей истории педагогического
образования



Зоологический музей
им. Э.А. Эверсмана



Этнографический музей



Музей им. Е.К. Завойского



БИБЛИОТЕКА



Центральная библиотека Хельсинки, Финляндия



Центральная библиотека - социальное пространство, где объединены различные функции помимо библиотечных услуг.

В составе:

- общественное питание,
- кинотеатр,
- многочисленные компьютерные залы для работы и игр,
- переговорная,
- студия звукозаписи,
- зоны с техникой для печати и оборудованием для ремонта,
- швейная мастерская,
- зона мини-офисов и опенспейсов,
- детская зона,
- и т.д.

ПЛАНЕТАРИЙ (АСТРОНОМИЧЕСКАЯ ОБСЕРВАТОРИЯ)



**Астрономическая обсерватория
им. В.П. Энгельгардта
Казанский федеральный университет**



Московский планетарий



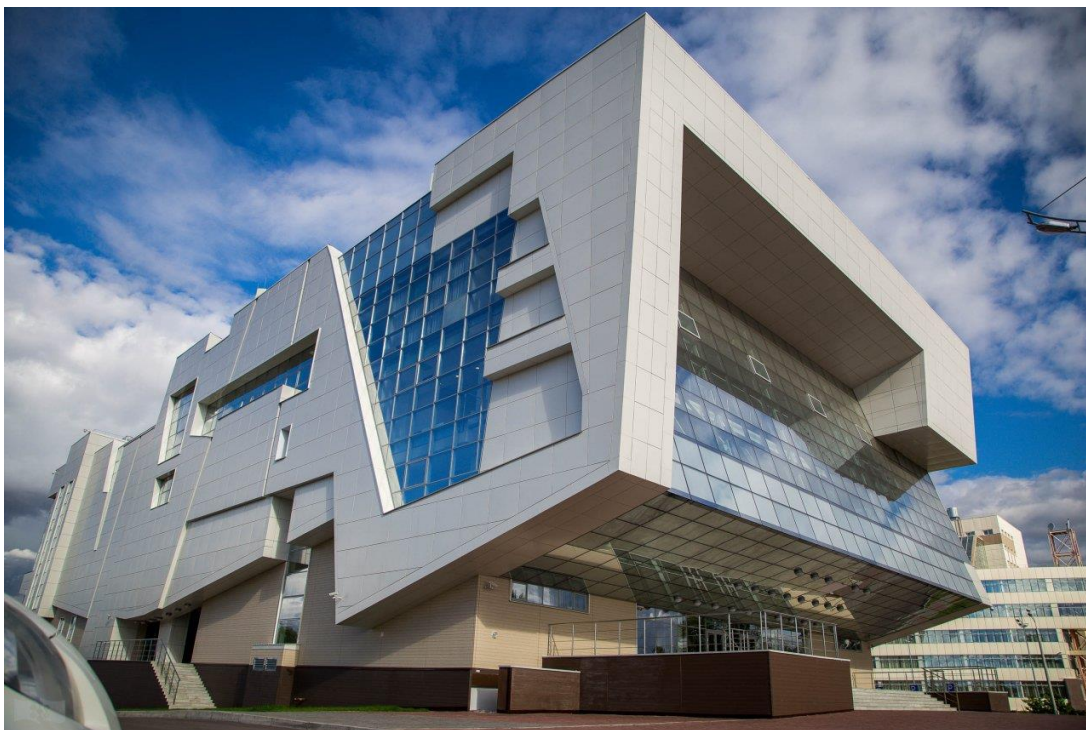
Наблюдение за звездным небом – одно из древнейших знаний человека. Но сегодня это не просто увлечение, а наука, позволяющая изучать далекие звезды, наблюдать и анализировать различные астрономические явления, обеспечивать безопасность человечества.

На базе планетария возможно проводить в том числе учебные лекции для школьников, курсы для взрослых, астрономические кружки и др.

КОНГРЕСС-ХОЛЛ



Конгресс-холл, Сибирский федеральный университет, г. Красноярск



Конгресс-холл СФУ –

самая современная площадка общественно-деловой и культурной жизни Красноярска.

Включает в себя:

- многофункциональный зал на 648 посадочных мест (концертный зал),
- бизнес и конференц-залы,
- открытый и проектный офисы,
- зрительские фойе с диванными зонами,
- зимний сад,
- бар,
- технические, гримерные, административные помещения.

Аналогичный объект в г. Омске сможет стать площадкой для проведения мероприятий самого высокого уровня, в том числе общегородских мероприятий - концертов известных исполнителей, театральных постановок, конференций, форумов и т.д.



ОБЩЕЖИТИЯ



общежитие Университета Твенте,
Нидерланды



общежитие в г. Валга, Эстония



общежитие СПбГУ, г. Санкт-Петербург



общежитие в Йоханнесбурге, ЮАР



общежитие в Копенгагене, Дания



ПРЕДЛОЖЕНИЯ ПО ОБЪЕДИНЕНИЮ ТЕРРИТОРИИ КАМПУСА



Велопешеходный маршрут, автобусный маршрут позволят объединить территорию городского кампуса, повысить скорость коммуникации

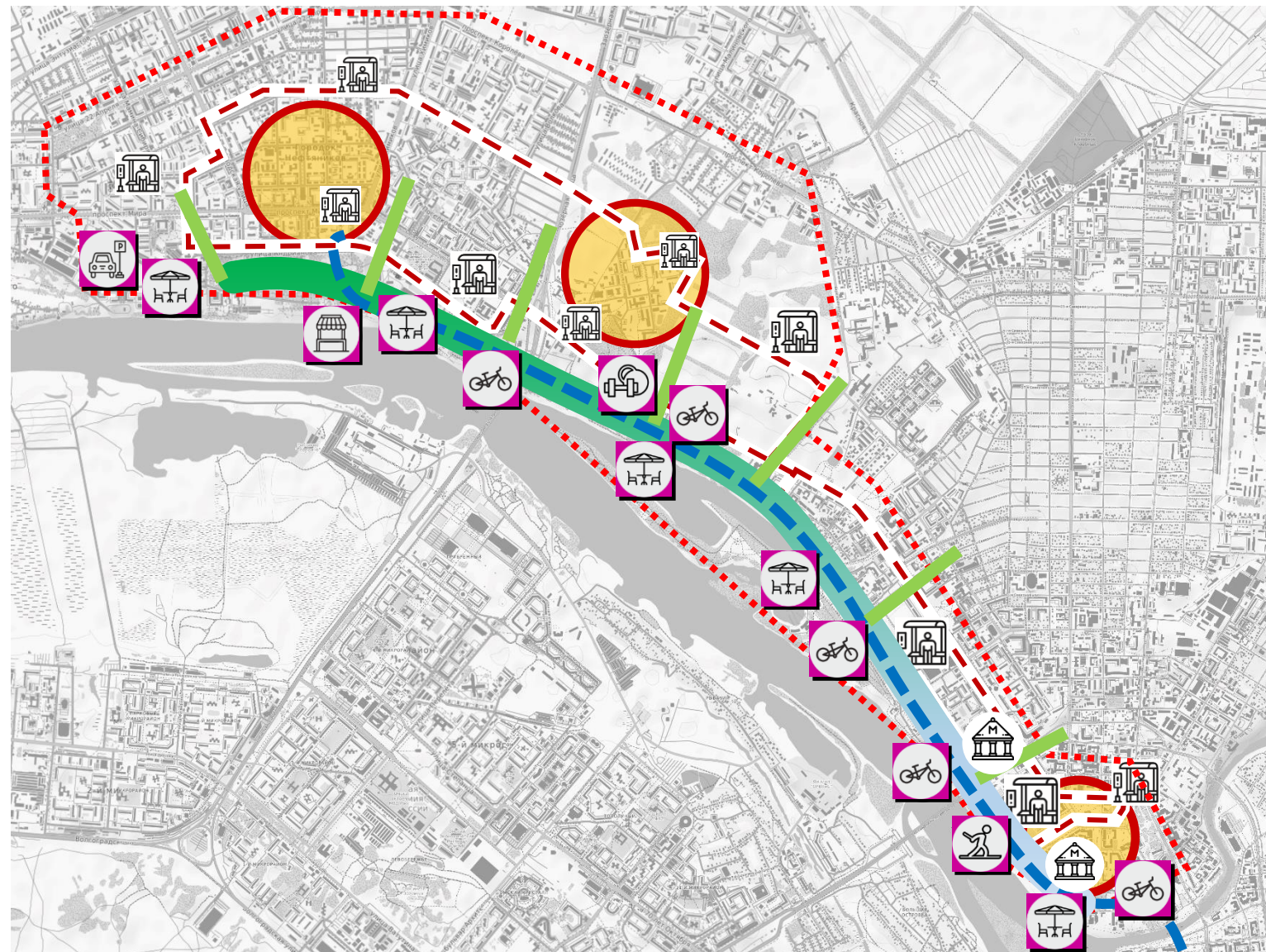


--- автобусный маршрут

— вело пешеходные маршруты

— Университетская набережная

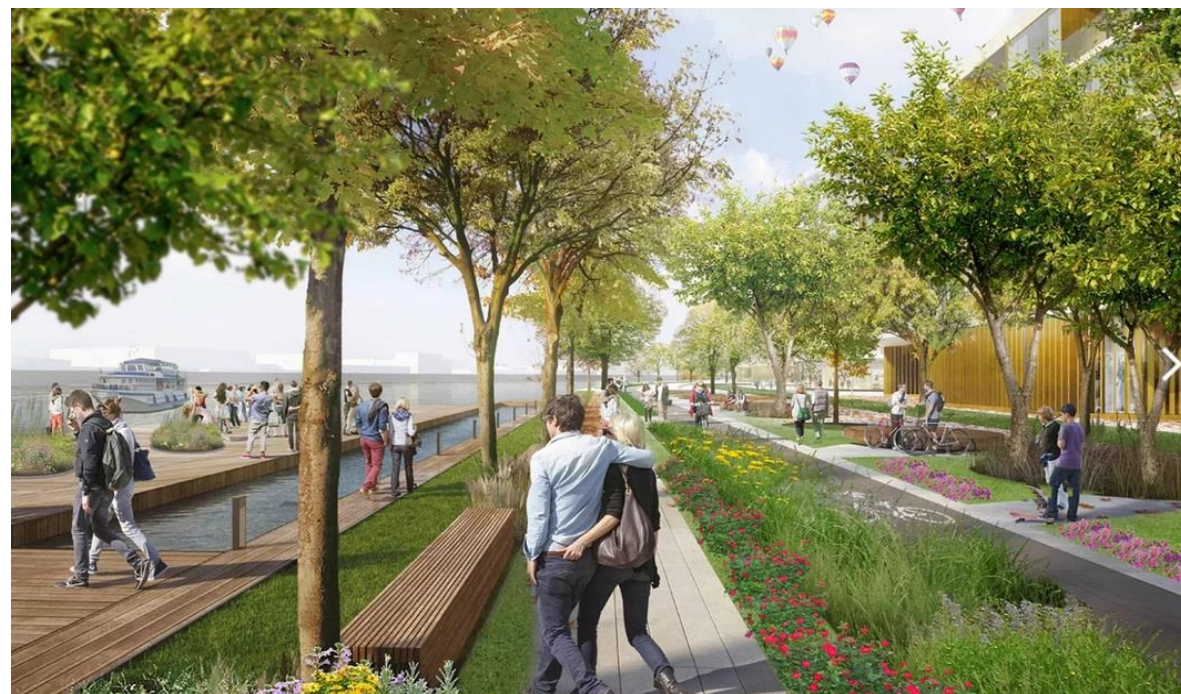
 Остановочные пункты маршрута «Кампус»



ПРЕДЛОЖЕНИЯ ПО ОБЪЕДИНЕНИЮ ТЕРРИТОРИИ КАМПУСА



Газоны для лекториев, площадки для фестивалей, пешеходные эспланады-объединят территории кампуса

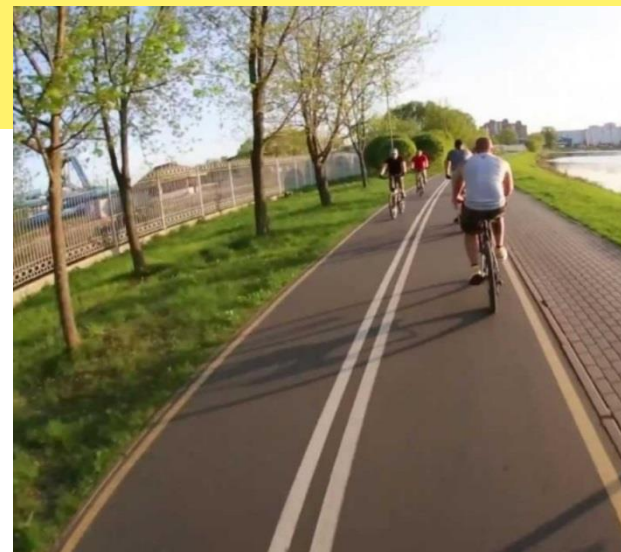


ПРЕДЛОЖЕНИЯ ПО ОБЪЕДИНЕНИЮ ТЕРРИТОРИИ КАМПУСА



УНИВЕРСИТЕТСКАЯ НАБЕРЕЖНАЯ – ЭТО...

Обилие зелени,
водная гладь,
пространство неба,
возможность долгих
прогулок и в
комфортных
условиях (тропинки,
освещение,
доступный Wi-Fi)



ИСТОЧНИКИ ФИНАНСИРОВАНИЯ И МЕХАНИЗМЫ РЕАЛИЗАЦИИ



- создание координационного совета с участием Высших учебных заведений, органов исполнительной власти, представителей крупных предприятий
- межрегиональное сотрудничество России и Казахстана
- подача заявок на включение в федеральные государственные программы на условиях софинансирования
- участие в конкурсах на предоставление грантов в форме субсидий из федерального бюджета
- Реализация национальных проектов «Наука», «Демография»
- привлечение частных инвестиций, включая средства крупных промышленных предприятий

БЮДЖЕТНЫЕ СРЕДСТВА

- научные образовательные центры
- многофункциональный студенческий центр с медийным пространством
- спортивный комплекс
- научно-технический музей
- библиотека
- детский сад для сотрудников ВУЗов и студентов

ЧАСТНЫЕ ИНВЕСТИЦИИ

- планетарий
- общежития, гостиницы
- конгресс-холл
- колизей
- магазины, столовые, кафе, сувенирные лавки и кофейни

ЭФФЕКТЫ



- **Развитие человеческого капитала**

Сокращение оттока талантливой молодежи из Омска.
Привлечение студентов и преподавателей, живущих в соседних российских и зарубежных регионах



- **Повышение комфортности и индекса качества городской среды**

Инфраструктурное развитие города через реализацию национальных проектов и госпрограмм позволит получить кумулятивный эффект в виде кардинального повышения комфортности городской среды и повышения индекса качества городской среды

- **Экономический рост через инновации**

Консолидация вузовского, научного сообщества и организаций реального сектора экономики для выполнения исследований и разработок по приоритетам научно-технологического развития региона обеспечить значительный экономический рост



ВОПРОСЫ

- Какие функции должны появиться вокруг ВУЗов?
- Какие пространства нужны для взаимодействия студентов и преподавателей разных ВУЗов?
- Каких коммерческих услуг не хватает в радиусе доступности?
- Что нужно для продуктивной учебной и исследовательской работы?
- Как сделать Омск комфортным и эффективным центром развития науки?
- Какие объекты Вы считаете необходимыми для развития?